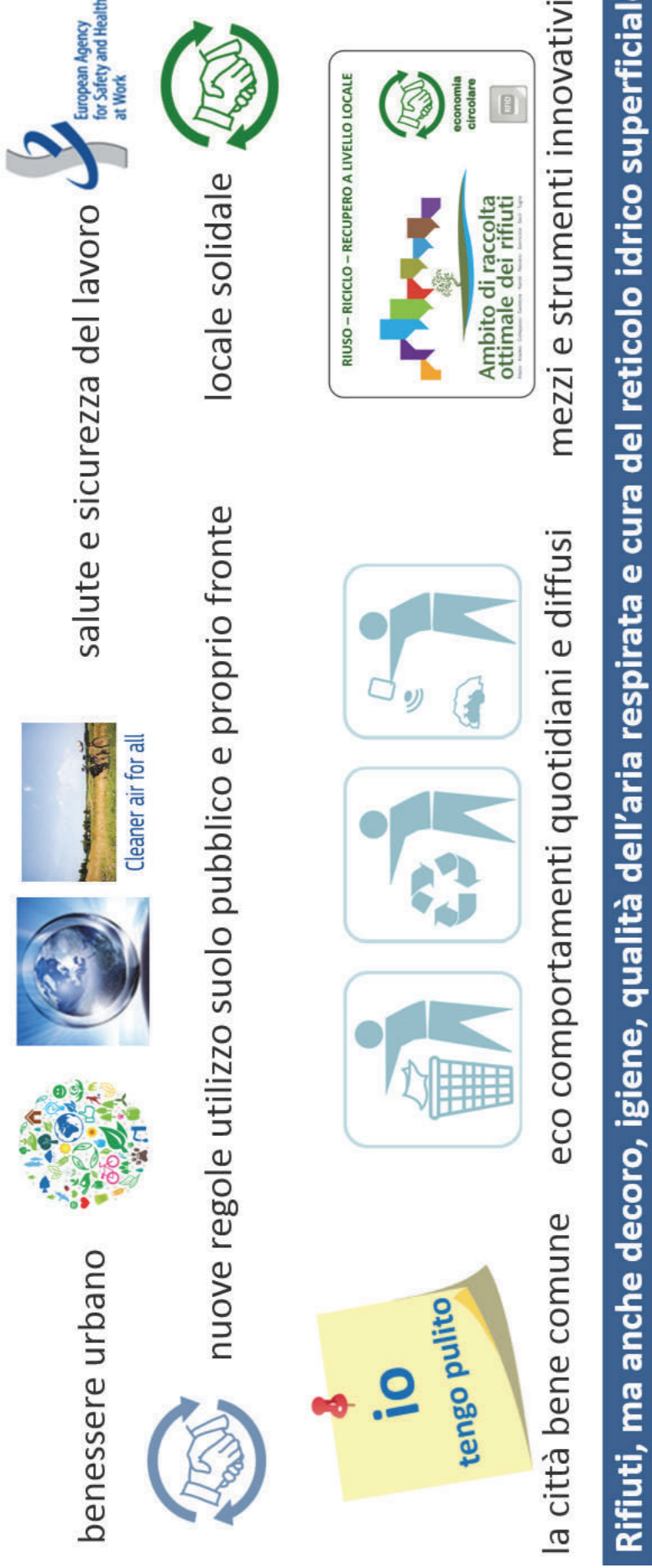
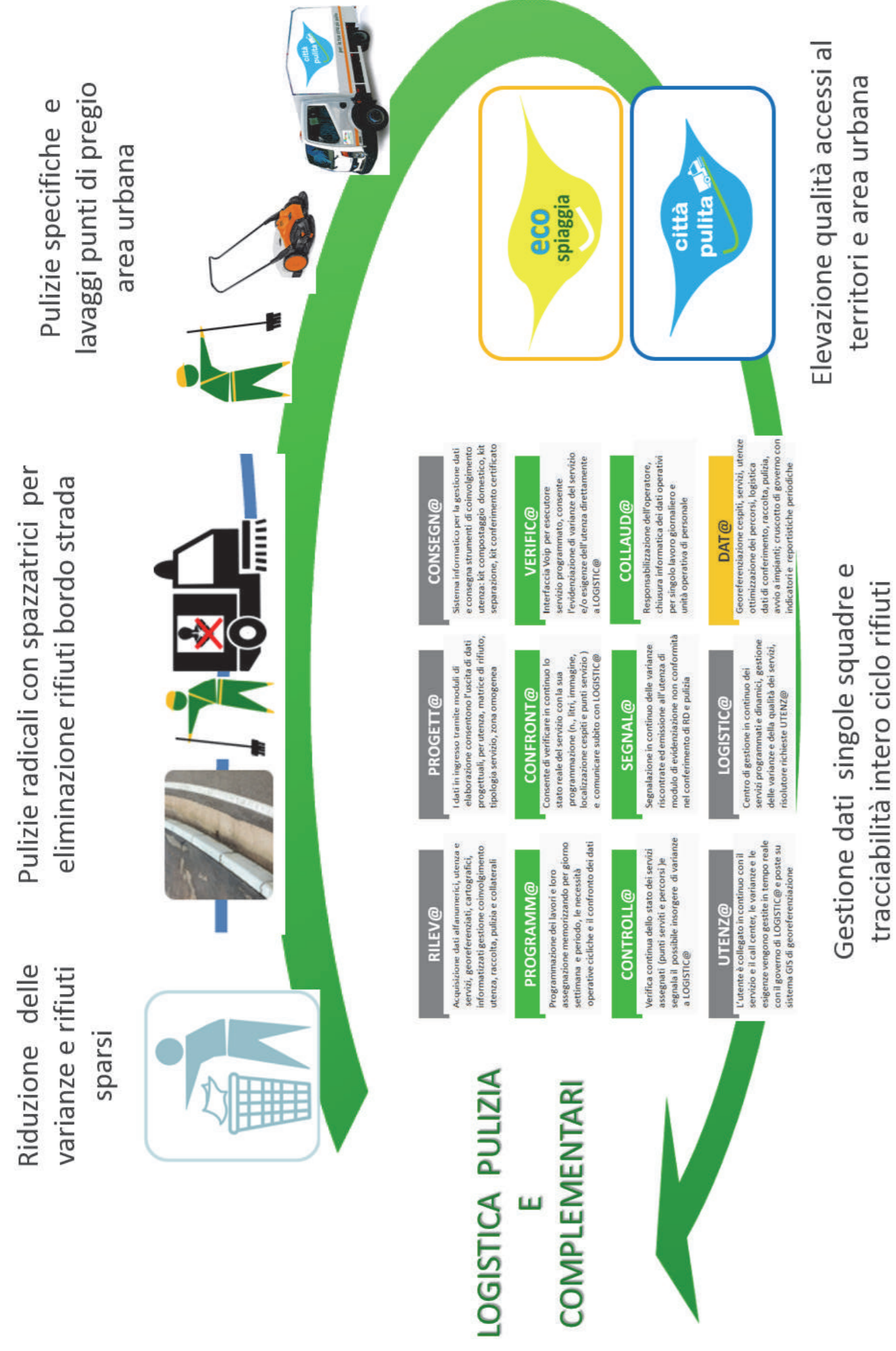


# 1 - Gestione integrata del «tessuto urbano»

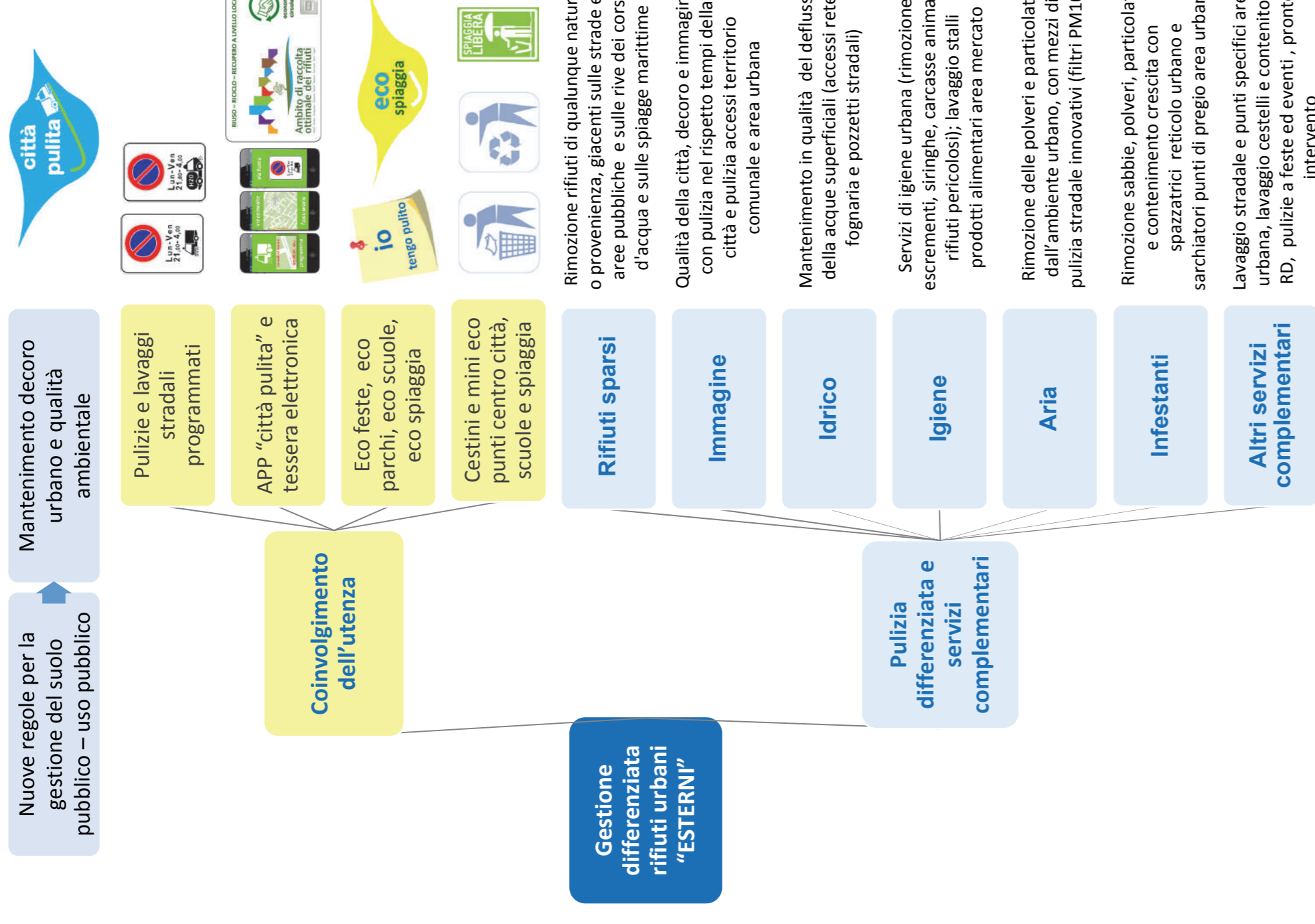
## città pulita prevenzione, mantenimento, cura del fronte



# 2 - Logistica evoluta e servizi monitorati



# 3 - Pulizia differenziata integrata



# 4 - Sistemi e servizi di pulizia strade

Galatone	Frequenze intervento					Punti di pregio città (*)	Area centro storico	Area urbana semintensiva	Area urbana estensiva	Accessi area urbana comune	Accessi territorio comune	Castelli mini eco isole	Punti di pregio comune
	Area e punti operativi	Area centro storico	Area urbana semintensiva	Area urbana estensiva	Accessi area urbana comune								
Spazzamento manuale	7/7 (●) 7/7 (●)	1/7	3/7	1/7	1/7	1/14	6/7	3/7					
Spazzamento misto		1/7	1/7	1/7	1/7	1/14							
Spazzamento meccanizzato			1/7	1/7	1/7								
Lavaggi punti di pregio e basolato		1/14	1/28										
Raccolta rifiuti abbandonati													
Servizio di pronto intervento													

(\*) Scuole, edifici pubblici, luoghi di culto, aree monumentali, giardini pubblici, piazze, strade centro urbano alta intensità commercio  
 (▲) Posti presso area centro storico e area urbana semintensiva abitativa su strade ad alta frequentazione pedonale  
 (●) Accessi a punti del territorio comunale di alto pregio ambientale e/o storico  
 (○) Migliorie

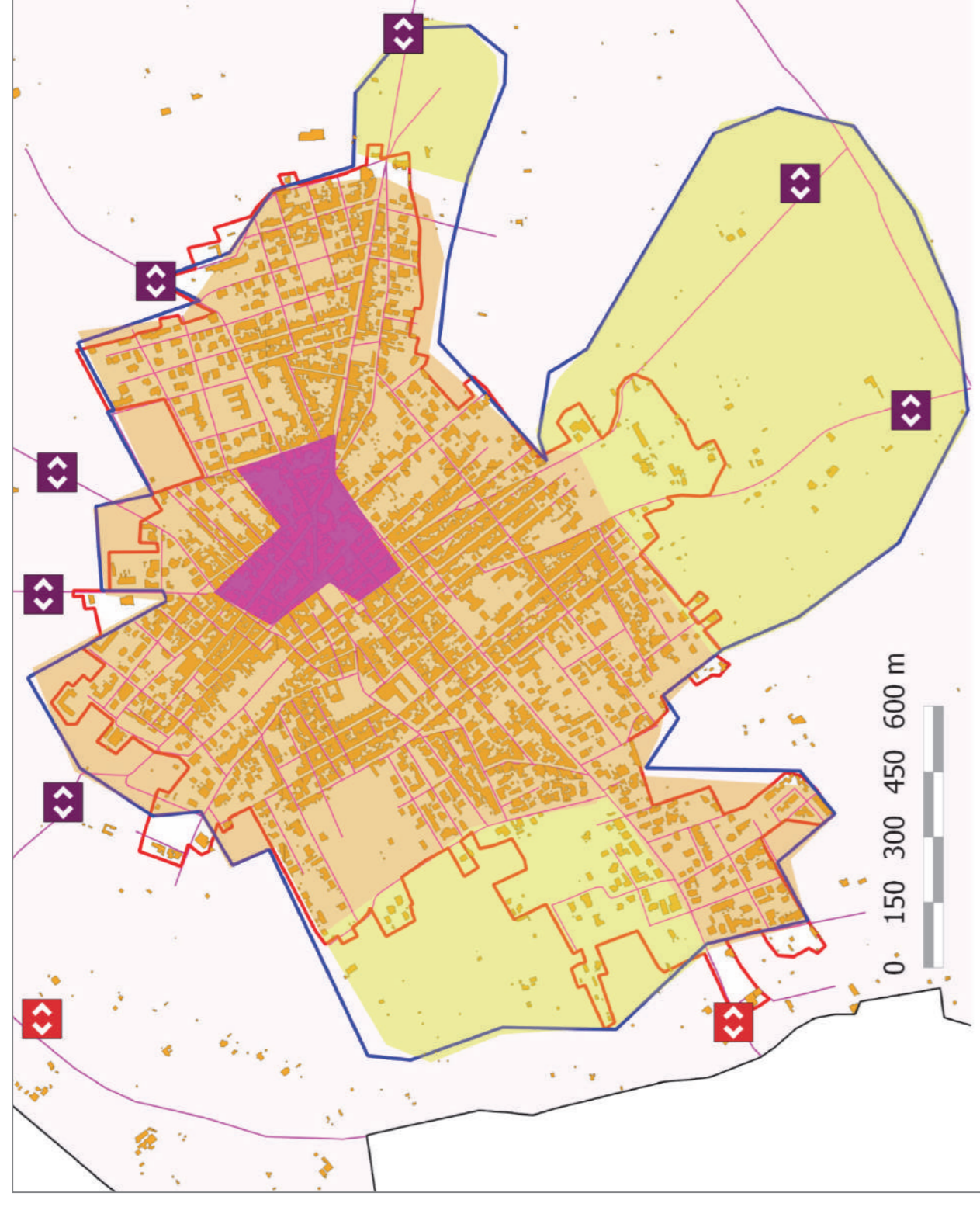
# 5 - Servizi di pulizia periodo estivo

Galatone	Rinforzi di pulizia periodo estivo e feste	Area centro storico	Area urbana semintensiva	Area feste e perimetro viario esterno	Marine
Spazzamento manuale	Area e punti operativi	Rinforzo festivo e svuotamento cestelli	Rinforzo festivo cura punti di pregio e svuotamento cestelli	Area coinvolta	Lungomare
Spazzamento misto					

# 6 - Al centro il mantenimento



# Pulizia perimetro urbano



**Ambito di raccolta ottimale dei rifiuti**

Alcico - Anadio - Collepasso - Galatone - Nardò - Neviano - Sannicola - Stigli - Tuglie

GARA EUROPEA MEDIANTE PROCEDURA APERTA PER L'AFFIDAMENTO DEI SERVIZI DI SPAZZAMENTO, RACCOLTA E TRASPORTO DEI RIFIUTI SOLIDI URBANI, COMPRESI QUELLI ASSIMILABILI AGLI URBANI, NEL TERRITORIO DEI COMUNI DELL'A.R.0 N° 6/LE - C.I.G. 618272848C

**BUSTA B) OFFERTA TECNICA PROGETTO ESECUTIVO**

## ELABORATO GRAFICO EG 31 (2 di 3)

### Comune di Galatone

### Servizi di pulizia e complementari

**A cura di R.T.I. :**  
**Bianco Igiene Ambientale Srl**  
 (capogruppo)



**ARMANDO MUCCIO S.r.l.**  
 Il Legale Rappresentante  
 Maria Domenica Rizzello



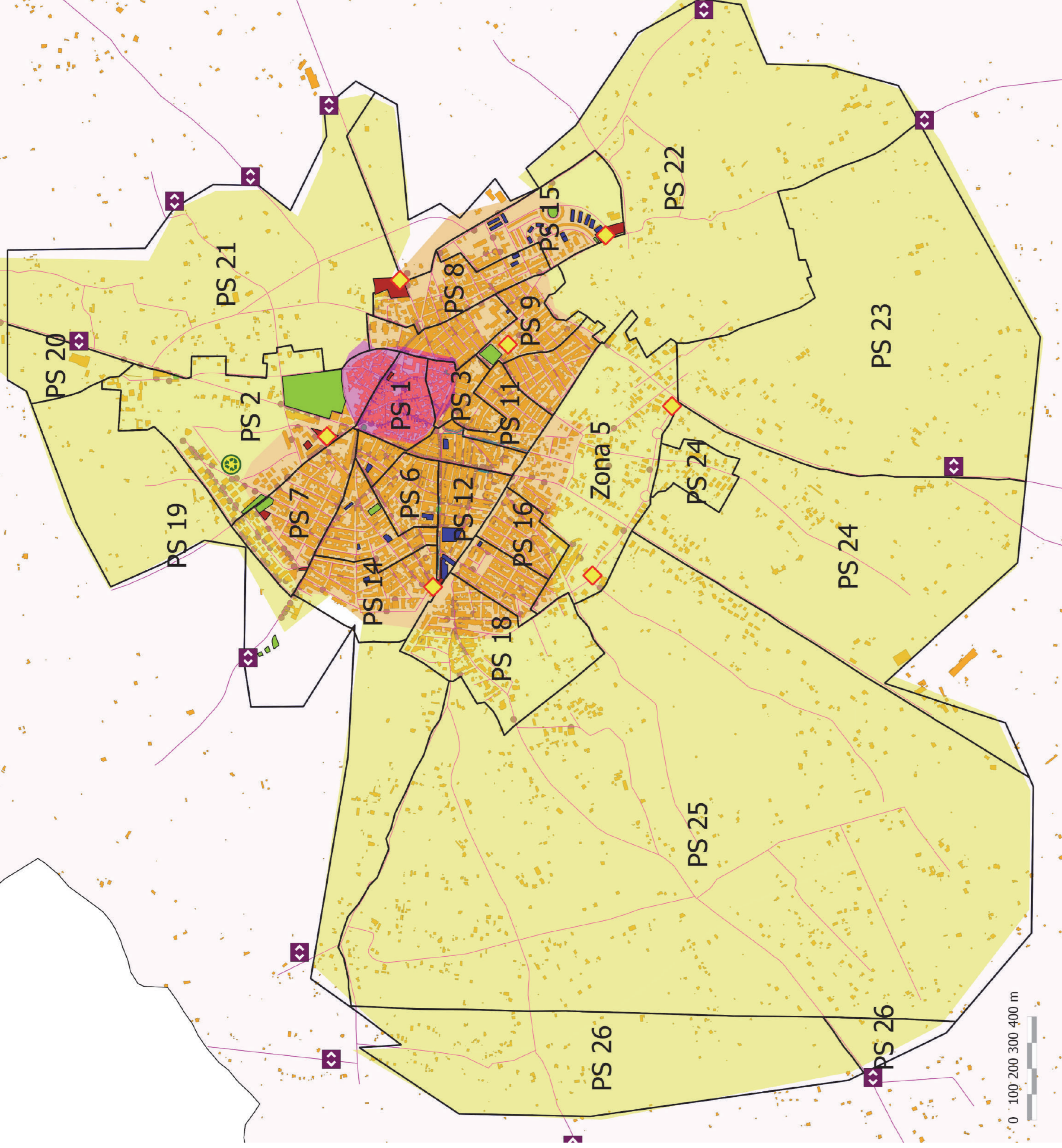
**GIAL PLAST S.r.l.**  
 Il Legale Rappresentante  
 Martino Lacatena



**BIANCO IGIENE AMBIENTALE S.r.l.**  
 Il Legale Rappresentante  
 Antonella Bianco



**PER TUTTO QUELLO NON DESCRITTO NEL PRESENTE ELABORATO GRAFICO DEL PROGETTO ESECUTIVO, SI FA RIFERIMENTO A QUANTO PREVISTO NEI DOCUMENTI DI GARA E SI RIBADISCE L'ACCETTAZIONE E IL RISPETTO DEI CRITERI MINIMI PREVISTI DAI DOCUMENTI DI GARA SERVIZIO IGIENE URBANA**



## Zonizzazione servizi di pulizia strade e complementari

id	Nome zona di pulizia strade	Nome	Modalità di spazzamento	Attrezzature	Mezzi	Squadre
1	Centro storico	PS 1	Solo manuale		Minispazzatrice a conduzione manuale	Mono operatore
2	Centro storico + urbano	PS 2	Prevalentemente manuale		Minispazzatrice cond. manuale e spazzatrice da 2 mc. soffiatore elettrico	Mono operatore, minio operatore spazzatrice e supporto operatore di zona, con soffiatore punti critici
3	Centro storico + urbano	PS 3	Prevalentemente manuale			
4	Centro urbano + condominiale	PS 4				
5	Centro urbano + condominiale	PS 5				
6	Centro urbano + condominiale	PS 6				
7	Centro urbano + condominiale	PS 7				
8	Centro urbano + condominiale	PS 8				
9	Centro urbano + condominiale	PS 9				
10	Centro urbano + condominiale	PS 10				
11	Centro urbano + condominiale	PS 11	Manuale punti di pregio, misto nelle zone con auto in sosta e piazze, meccanizzato	Piattaforme per rifiuti RUP, scopa, secchiello raccolta, sacchi di gestione cestelli stradali, piletto per diserbio.	Spazzatrice di potenza da 4/6 mc. soffiatore elettrico	Mono operatore spazzatrice e supporto operatore di zona con soffiatore punti critici
12	Centro urbano + condominiale	PS 12				
13	Centro urbano + condominiale	PS 13				
14	Centro urbano + condominiale	PS 14				
15	Centro urbano + condominiale	PS 15				
16	Centro urbano + condominiale	PS 16				
17	Centro urbano + condominiale	PS 17				
18	Centro urbano + condominiale	PS 18				
19	Centro urbano + condominiale	PS 19				
20	Centro urbano + condominiale	PS 20				
21	Centro urbano + condominiale	PS 21				
22	Centro urbano + condominiale	PS 22				
23	Centro urbano + condominiale	PS 23				
24	Centro urbano + condominiale	PS 24				
25	Centro urbano + condominiale	PS 25				
26	Centro urbano + condominiale	PS 26				

Comune di Galatone		Prospetto zone di pulizia strade perimetro urbano		Comune di Galatone		Prospetto zone di pulizia strade perimetro urbano	
id	Nome	N° abitanti residenti	N° famiglie	N° edifici	Metri lineari	id	Nome
1	PS 1	586	262	412	2.575	1	PS 1
2	PS 2	487	203	250	5.218	2	PS 2
3	PS 3	562	220	191	1.992	3	PS 3
4	PS 4	548	232	339	2.537	4	PS 4
5	PS 5	653	269	223	2.639	5	PS 5
6	PS 6	645	256	247	2.258	6	PS 6
7	PS 7	822	307	262	3.828	7	PS 7
8	PS 8	884	339	557	3.622	8	PS 8
9	PS 9	688	239	189	2.239	9	PS 9
10	PS 10	856	293	282	2.364	10	PS 10
11	PS 11	709	273	259	2.093	11	PS 11
12	PS 12	685	285	332	2.621	12	PS 12
13	PS 13	894	346	292	3.052	13	PS 13
14	PS 14	886	307	253	3.166	14	PS 14
15	PS 15	724	249	162	3.220	15	PS 15
16	PS 16	670	247	268	1.989	16	PS 16
17	PS 17	748	278	217	1.953	17	PS 17
18	PS 18	1053	389	457	3.846	18	PS 18
19	PS 19	69	24	69	875	19	PS 19
20	PS 20	PS 21	PS 22	PS 23	PS 24	PS 25	PS 26
21	PS 21	PS 22	PS 23	PS 24	PS 25	PS 26	
22	PS 22	PS 23	PS 24	PS 25	PS 26		
23	PS 23	PS 24	PS 25	PS 26			
24	PS 24	PS 25	PS 26				
25	PS 25	PS 26					
26	PS 26						
<b>Totale</b>		<b>13.149</b>	<b>5.028</b>	<b>5.261</b>	<b>52.187</b>		

(\*) Zone di pulizia area estensiva, residenti, famiglie, ed edifici non significativi a livello PS  
 (1) Il dettaglio delle risorse per singolo sistema di pulizia è riportato nell'elaborato E3  
 (2) Zone di spazzamento area urbana estensiva



# Posizionamento cestini gettarifiuti



P.ta Chiesa (posa basolato)



Via Convento



Ligo S.S. Crocefisso



Ligo C. Goldoni



Accesso da Seclì



## cestini gettarifiuti: materiale riciclato, multi matrice, arredo urbano

Vie in cui si privilegerà il posizionamento di cestini

- Fontane
- Viali Alberati
- Utensili non domestici
- Verde
- Basoli
- Parcheggi

- cestini gettarifiuti n° 360 (comprese riserve)
- cestini 3/4 matrici n° 43 (comprese riserve)
- cestini 3/4 matrici spiagge n° 6 (comprese riserve)
- dog toilet (cestini direzione canine) n° 20 (comprese riserve)
- 9.950 metri mediamente 1 cestino ogni 23 metri

Il posizionamento effettivo sarà concordato con l'A.C.



Il primo obiettivo è il mantenimento del decoro urbano, immagine della città e qualità del territorio.

Il pulito valorizza il bello e attiva comportamenti virtuosi. Vengono posizionati piccoli strumenti perché questo possa essere reso possibile a partire dal coinvolgimento dell'utenza residente e turisti ospiti



Non abbandonare i rifiuti



Differenzia i rifiuti



Segnala punti di degrado



GARA EUROPEA MEDIANTE PROCEDURA APERTA PER L'AFFIDAMENTO DEI SERVIZI DI SPAZZAMENTO, RACCOLTA E TRASPORTO DEI RIFIUTI SOLIDI URBANI, COMPRESI QUELLI ASSIMILABILI AGLI URBANI, NEL TERRITORIO DEI COMUNI DELLA R.O N° 6/LE - C.I.G. 618272848C

### BUSTA B) OFFERTA TECNICA PROGETTO ESECUTIVO

## ELABORATO GRAFICO EG 31 (3 di 3)

### Comune di Galatone

## Servizi di pulizia e complementari

<b>A cura di R.T.I.:</b> Bianco Igiene Ambientale Srl (capogruppo)	<b>BIANCO</b> IGIENE AMBIENTALE	<b>BIANCO IGIENE AMBIENTALE S.r.l.</b> Il Legale Rappresentante Antonella Bianco
Armando Muccio Srl (mandante)	<b>ARMANDO MUCCIO S.r.l.</b> Il Legale Rappresentante Maria Domenica Rizzello	
Gialplast Srl (mandante)	<b>GIAL</b> PLAST	<b>GIAL PLAST S.r.l.</b> Il Legale Rappresentante Martino Lacatena

PER TUTTO QUELLO NON DESCRITTO NEL PRESENTE ELABORATO GRAFICO DEL PROGETTO ESECUTIVO, SI FA RIFERIMENTO A QUANTO PREVISTO NEI DOCUMENTI DI GARA E SI RIBADISCE L'ACCETTAZIONE E IL RISPETTO DEI CRITERI MINIMI PREVISTI DAI DOCUMENTI DI GARA SERVIZIO IGIENE URBANA